

## Hala E

Hala magazynowa o całkowitej powierzchni 2450 m<sup>2</sup> podzielona na 7 modułów magazynowych z wydzielonymi częściami biurowo-socjalnymi o różnych powierzchniach. Magazyn ciepły, najemca indywidualnie reguluje temperaturę wnętrza (ogrzewanie gazowe), średnia temperatura roczna 16-25 st. Wysokość hali 8,5 m. System składowania: regały paletowe lub półkowe. Strefa manewrowa dla ciągnika widłowego. Każdy moduł wyposażony jest w jedną lub dwie bramy wjazdowe z poziomą „0”. Powierzchnia bez słupowa. Zachowana estetyka wnętrza, niewidoczna konstrukcja. Wydzielona część biurowa dostępna z parteru zintegrowana z halą główną. Duży plac manewrowy z miejscami parkingowymi dla samochodów osobowych i tirów.



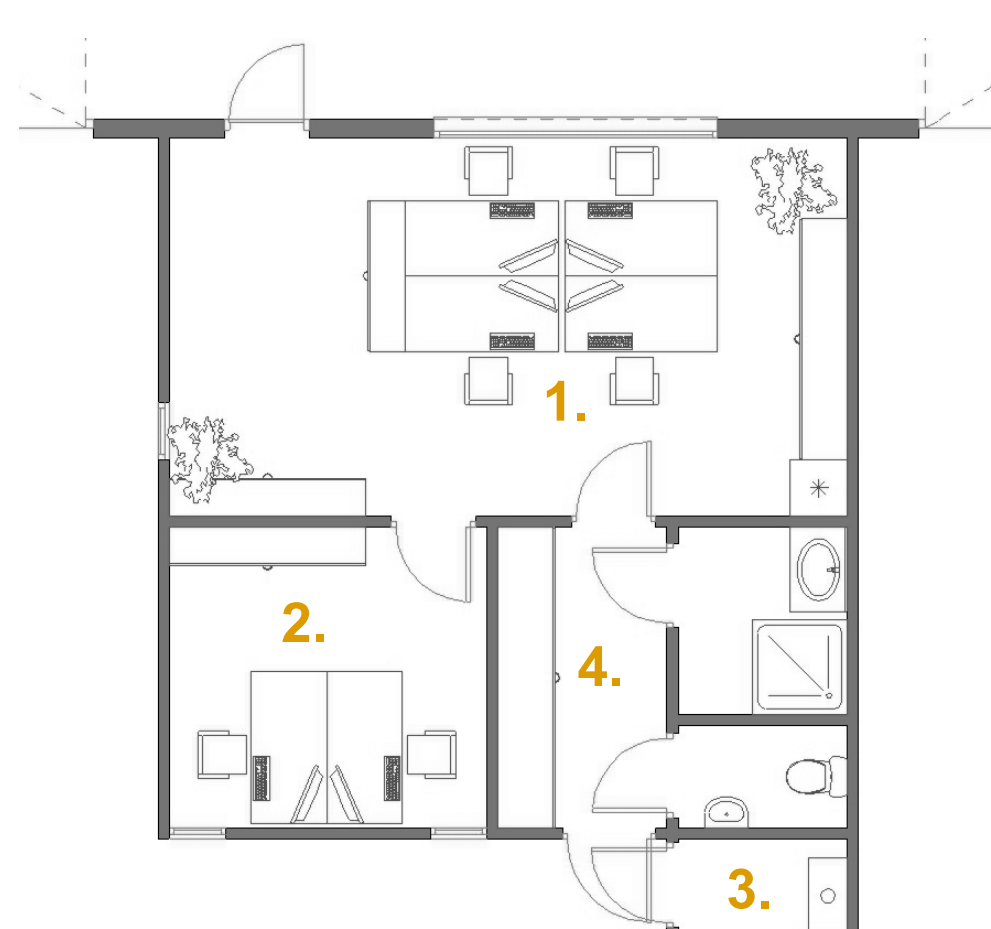
### RZUT FUNKCJONALNY - HALA MAGAZYNOWA



#### GLÓWNE PARAMETRY HALI

- Konstrukcja stalowa
- Wysoki standard wykończenia
- Rozbudowana część biurowo-socjalną
- Bramy wjazdowe 4 x 4,5 m
- Wysokość składowania 7,80 m
- Oświetlenie LED
- Posadzka niepylna
- Ogrzewanie gazowe
- Szybkie łącze internetowe
- Własna kotłownia/ Rozdzielnia
- Dojazd asfaltobeton
- Teren manewrowy
- Antresole

### RZUT FUNKCJONALNY - POW. BIUROWA



#### GLÓWNE PARAMETRY BIURA

1. Biuro główne I
2. Biuro II
3. Kotłownia / Rozdzielnia elektryczna
4. Aneks kuchenny

- \* Wysokość pomieszczenia 2,80 m.
- \* Możliwość rozbudowy biura

Masz pytanie? [\(+48\) 691 944 969](tel:+48691944969)

MichałowicePARK  
Centrum Magazynowo Biurowe  
ul. Kasztanowa 44, ul. Palacowa  
05-816 Michałowice  
Warszawa | Poland

#### WYNAJEM POWIERZCHNI

Mateusz Kesler  
589 560 560  
biuro@michalowicepark.pl

ADMINISTRACJA  
508 620 537

ACREDITO AIGO Private Assistant & Management  
w grupie kapitałowej:  
GÓZLIŃSKI HOLDING z.o.o.  
[www.gozlinskiholding.pl](http://www.gozlinskiholding.pl)

Sadka wpisana jest do Rejestru Przedsiębiorców Krajowego Rejestru Sądowego przez Sąd Rejonowy dla M. St. w Warszawie, XII Wydział Gospodarczy Krajowego Rejestru Sądowego, KRS: 0000418702 i posiada numer NIP: 5793081544. Spółka posiada kapitał zakładowy w wysokości 2 000 000 zł w całości opłacony.