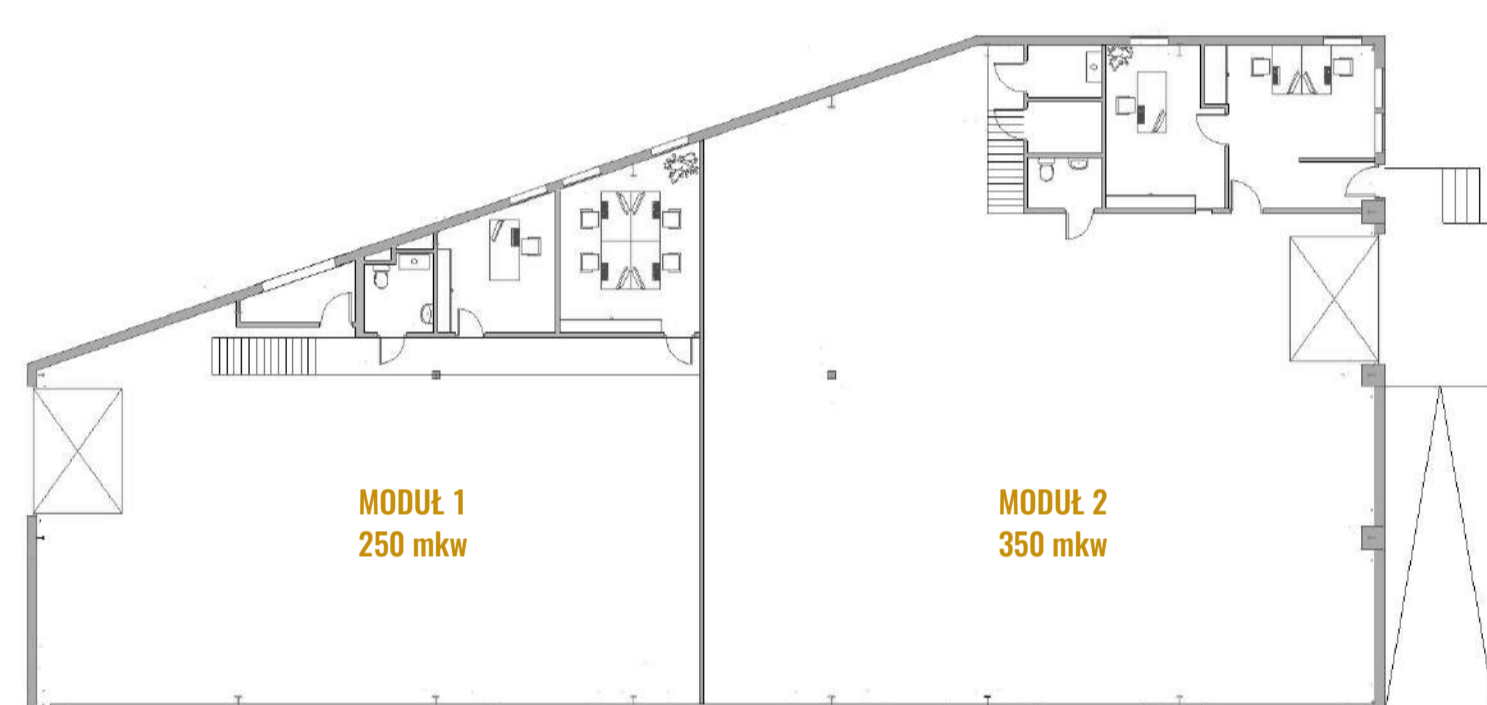


Hala E+

Hala magazynowa o całkowitej powierzchni 600 m² podzielona na 2 moduły magazynowe z wydzielonymi częściami biurowo-socjalnymi. Moduł magazynowy w obudowie PIR (ciepły). Najemca indywidualnie reguluje temperaturę wnętrza (ogrzewanie gazowe). Fasada w kolorze antracytowym na zewnątrz. Wysokość hali 6,5 m. System składowania: regały paletowe lub półkowe. Strefa manewrowa dla ciągnika widłowego. Każdy moduł wyposażony jest w główną bramę wjazdową z poziomym „0”. Dodatkowo moduł większy posiada rampę + 60 cm. Wydzielona część biurowa dostępna z parteru zintegrowana z halą główną. Magazyn świetnie przygotowany dla biznesu e-commerce.



RZUT FUNKCJONALNY - HALA MAGAZYNOWA



GLÓWNE PARAMETRY HALI

- Konstrukcja stalowa
- Obudowa PIR do 18C
- Elewacja kolor: antracyt
- Wysoki standard wykończenia
- Rozbudowana część biurowo-socjalną
- Bramy wjazdowe 4 x 4,5 m
- Wysokość składowania 7,80 m
- Oświetlenie LED
- Posadzka niepylna
- Dwie strefy A i B
- Ogrzewanie gazowe
- Szybkie łącze internetowe
- Własna kotłownia/ Rozdzielnia
- Dojazd asfaltobeton
- Teren manewrowy
- Rampa

RZUT FUNKCJONALNY - POW.BIUROWA



GLÓWNE PARAMETRY BIURA / MODUŁ 1

1. Biuro główne I
2. Biuro II
3. WC
4. Główne wejście
5. Antresola / Biura

* Wysokość pomieszczenia 2,80 m.
* Możliwość rozbudowy biura

GLÓWNE PARAMETRY BIURA / MODUŁ 2

1. Biuro główne I
2. Biuro II
3. Kotłownia / Rozdzielnia elektryczna
4. WC
5. Magazyn biurowy
6. Antresola / Biura

* Wysokość pomieszczenia 2,80 m.
* Możliwość rozbudowy biura

Masz pytanie? | (+48) 691 944 969

MichalowicePARK
Centrum Magazynowo Biurowe
ul. Kasztanowa 44, ul. Palacowa
05-816 Michalowice
Warszawa | Poland

WYNAJEM POWIERZCHNI
Mateusz Kesler
589 560 560
biuro@michalowicepark.pl

ADMINISTRACJA
508 620 537

ACREDITO AIGO Private Assistant & Management
w grupie kapitałowej:
GOZLINSKI HOLDING z.o.o.
www.gozlinskiholding.pl

Spółka wpisana jest do Rejestru Przedsiębiorców Krajowego Rejestru Sądowego przez Sąd Rejonowy dla M. St. w Warszawie, XII Wydział Gospodarczy Krajowego Rejestru Sądowego, KRS: 0000415702, posiada numer NIP: 673391544. Spółka posiada kapitał zakładowy w wysokości 2 000 000 zł w całości opłacony.

Wszelkie prawa zastrzeżone. Prawa kopowania i rozpowszechniania wszelkich danych i materiałów dostępnych na niniejszej stronie internetowej podlegają w szczególności przepisom ustawy z dnia 4 lutego 1994 r. o Prawie autorskim i prawach pokrewnych (Dz. U. 2009 nr 99 poz. 63) z późn. zm. Wykorzystywanie danych lub materiałów z niniejszej strony w jakichkolwiek celach wyjątkowo zastrzeżonych jest zabronione. W przypadku zapotrzebowania na ww. materiały prosimy o kontakt na adres: biuro@michalowicepark.pl

Copyright © MichalowicePARK grupa kapitałowa GOZLINSKI HOLDING.
Wykonane Pro Multimedia